



گزارش پیشرفت عملیات احداث ساختمان مرکزی-----

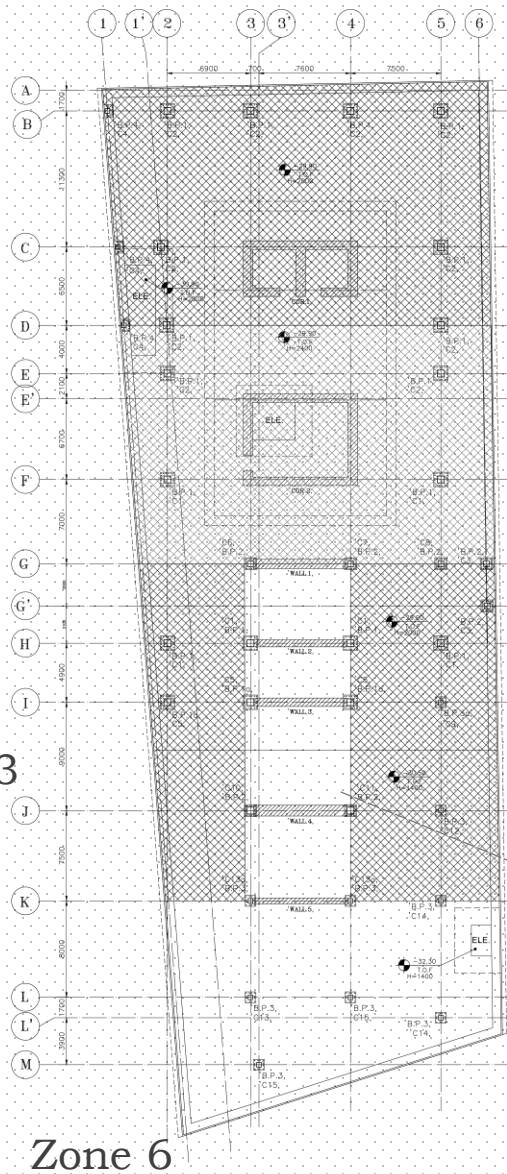
دی ماه ۱۴۰۱



تصویر از جنوب به شمال، زون ۶
تاریخ عکس: ** دی ۱۴۰۱



Zone 3



Zone 1

Zone 2

Zone 4

Zone 5

Zone 6

نقشه زون بندی
----- ساختمان مرکزی

اقلام و مصالح وارد شده به کارگاه

در بخش اقلام و مصالح وارد شده به محل کارگاه در دی ۱۴۰۱، اطلاعات دریافتی شامل موارد زیر می‌گردد:

- بتن: ** مترمکعب
- ورق ST37: ** تن
- بلوک هبلکس: ** مترمکعب
- ورق متال دک: ** کیلوگرم
- انواع میلگرد: ** تن
- عایق GCL: ** مترمربع
- پیچ ومهره فلزی: ** کیلوگرم

تاریخ عکس: ۱۸ دی ۱۴۰۱





عایق GCL، طبقه ۶-



دیوی هبلکس، زون ۵

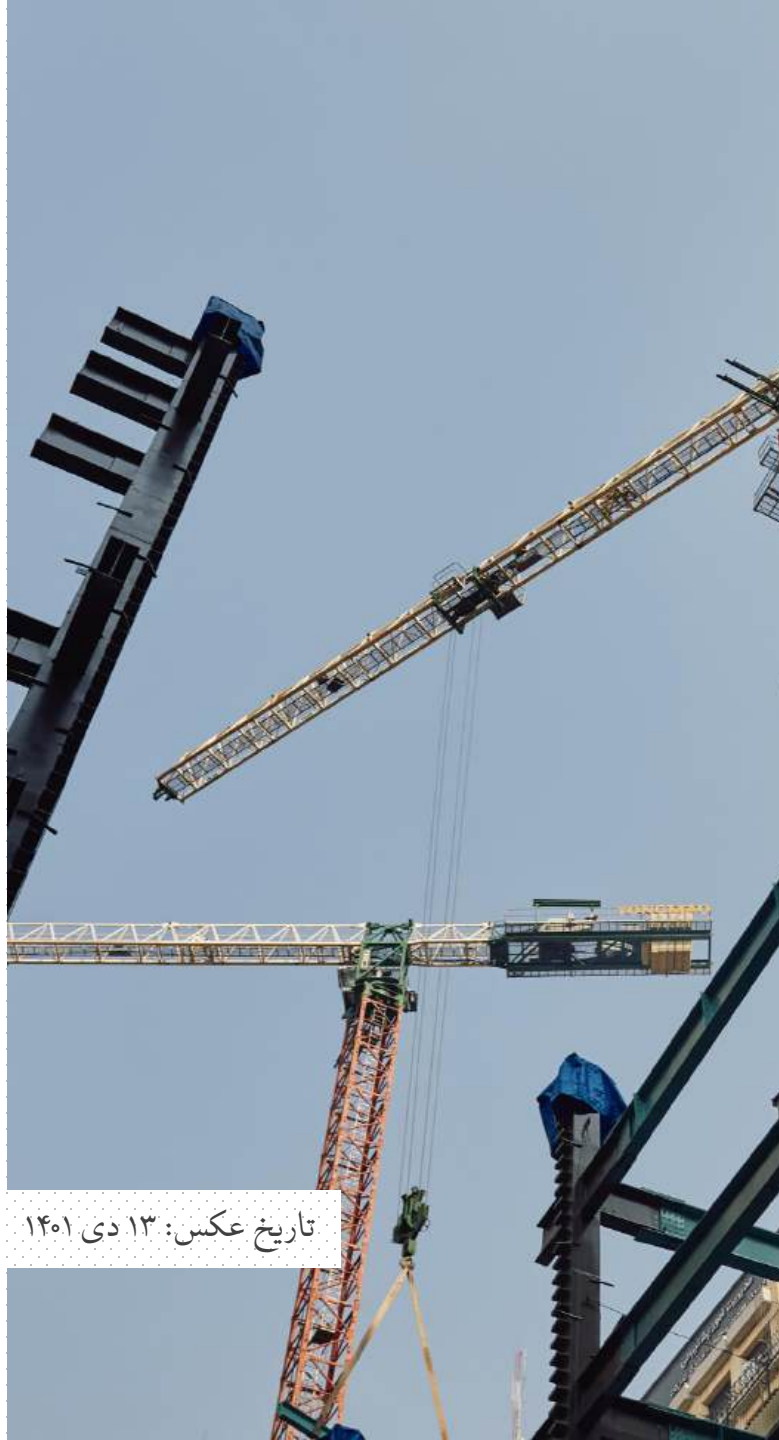


ورق متال دک



تیرهای دیپوشده، زون ۶

تاریخ عکس‌ها: ۱۸ دی ۱۴۰۱



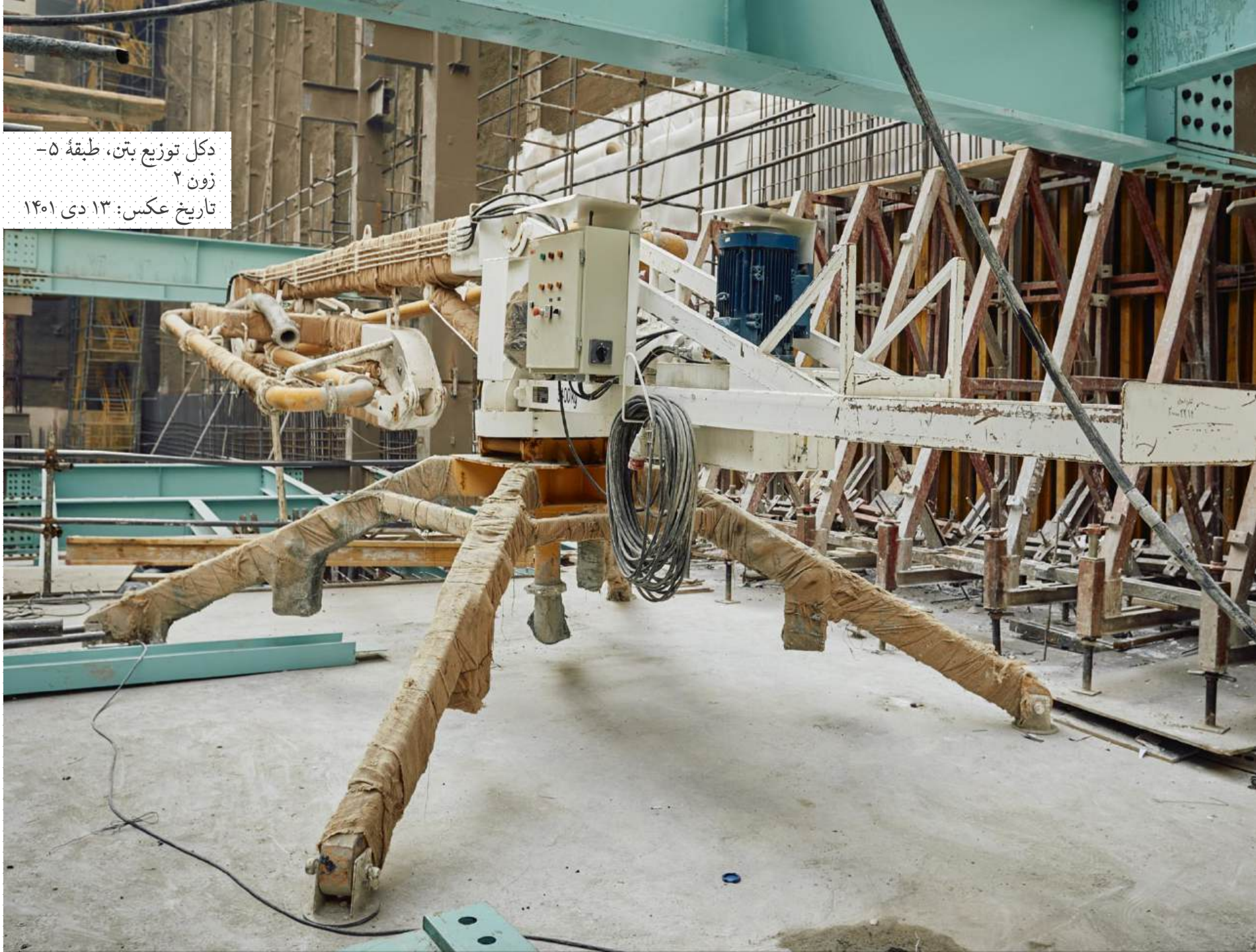
تاریخ عکس: ۱۳ دی ۱۴۰۱

ماشین آلات و تجهیزات فعال در پروژه

ماشین آلات و تجهیزات فعال در پروژه احداث ساختمان مرکزی --
--، در دی ۱۴۰۱ از این قرار بوده است:

- تاورکین
- جرثقیل
- بالابر ۱۰ تن
- آسانسور کارگاهی (آلیماک)
- کمپرسور
- ویراتور
- ماله پروانه‌ای
- دیزل ژنراتور
- لودر بابکت
- جت هیتر گرمکن بتن
- دکل توزیع بتن
- پمپ بتن
- کمپرسور باد
- دستگاه جوش
- خاموت زن

دکل توزیع بتن، طبقه ۵-
زون ۲
تاریخ عکس: ۱۳ دی ۱۴۰۱





دستگاه جوش، طبقه ۵-

تاریخ عکس‌ها: ۱۳ دی ۱۴۰۱



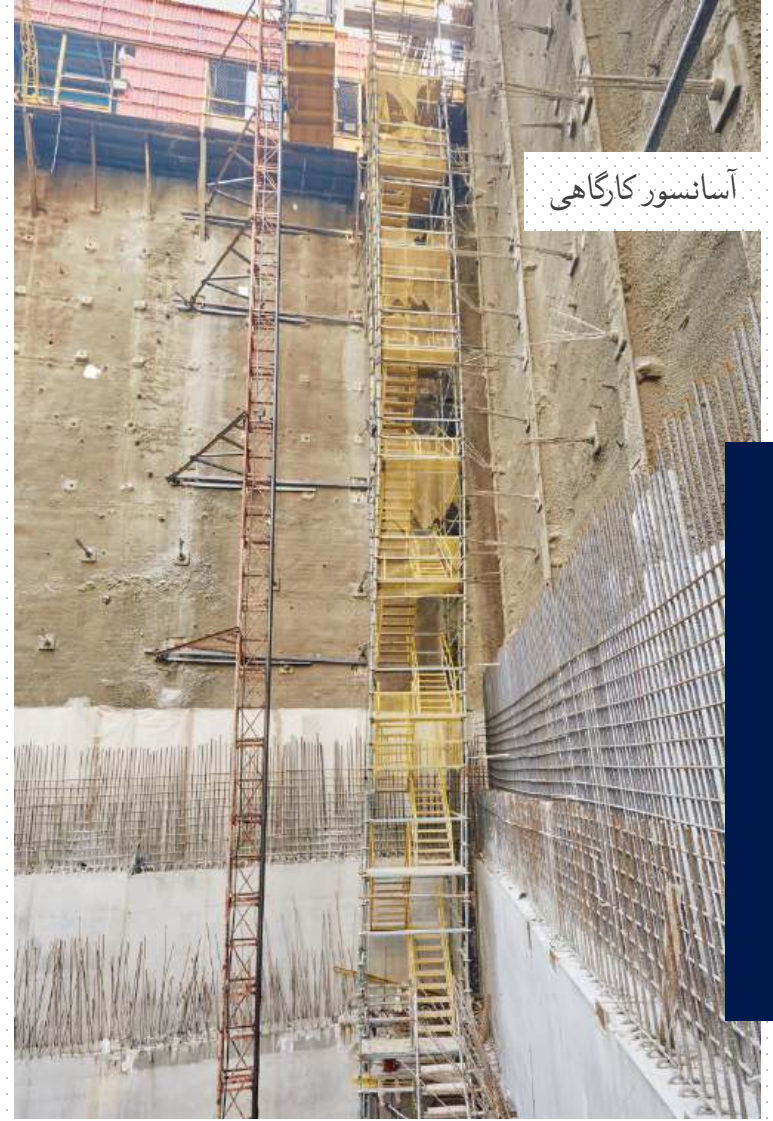
گرمکن بتن، طبقه ۵-، زون ۱
تاریخ عکس: ۱۸ دی ۱۴۰۱



اتاق تجهیزات



خاموت زن
طبقه ۵-، زون ۱



آسانسور کارگاهی

تاریخ عکس‌ها: ۱۳ دی ۱۴۰۱

پرسنل و نیروی انسانی

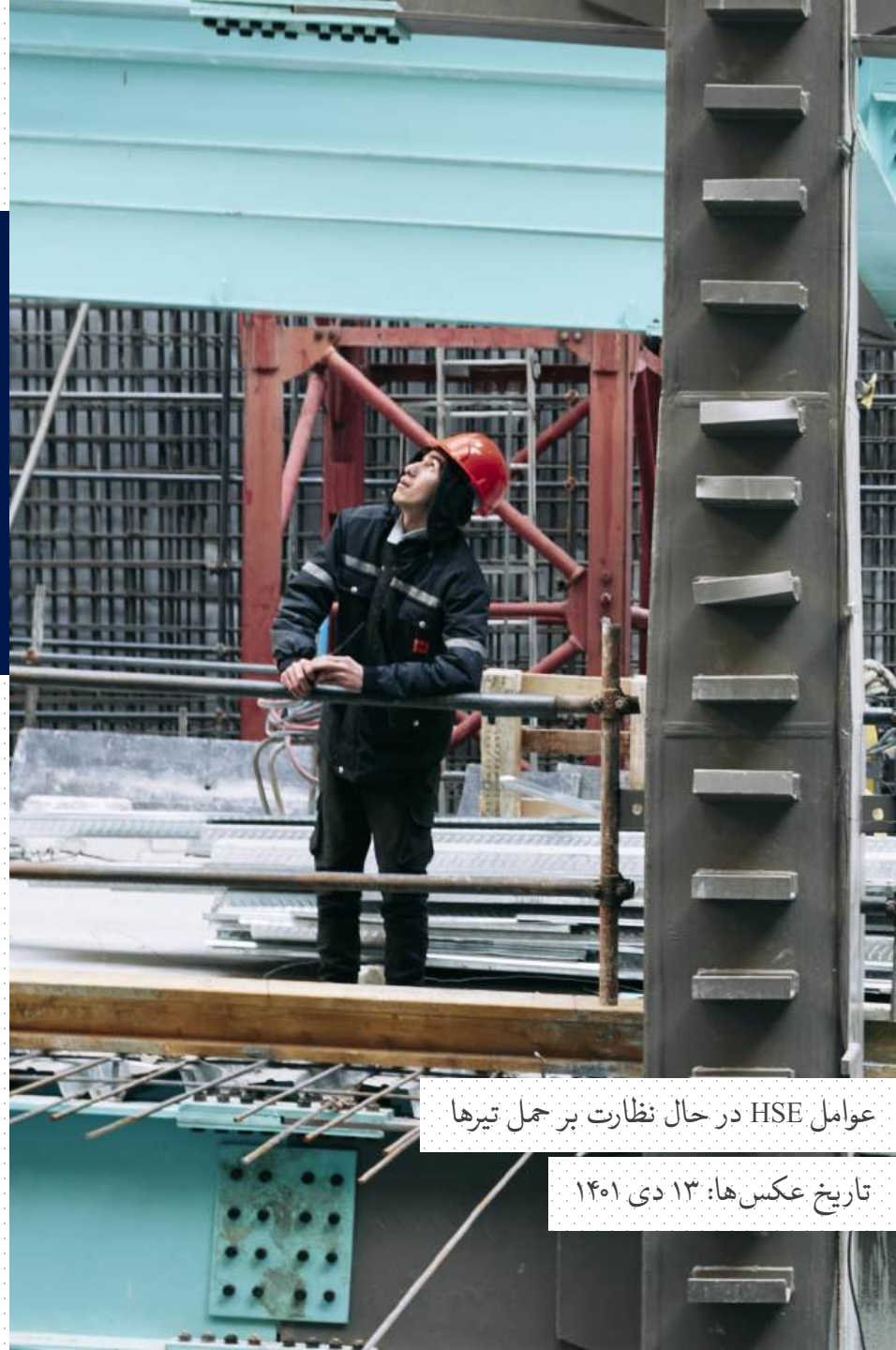
میانگین حضور روزانه پرسنل و نیروی انسانی در
دی ۱۴۰۱ به شرح زیر است:

- مدیریت طرح و مشاور: میانگین روزانه ** نفر
- پیمانکار: میانگین روزانه ** نفر





مهندسین و ناظران نصب اسکلت فلزی



عوامل HSE در حال نظارت بر حمل تیرها

تاریخ عکس‌ها: ۱۳ دی ۱۴۰۱



نظارت بر اصول ایمنی توسط
عوامل HSE

تاریخ عکس: ۱۸ دی ۱۴۰۱

نظارت بر اصول ایمنی توسط عوامل
HSE در آرماتوربندی هسته ۱، طبقه ۵-
تاریخ عکس‌ها: ۱۳ دی ۱۴۰۱



آماده‌سازی عرشه فولادی، طبقه ۵-
زون ۲

آرما توربندی دیوار شرقی، طبقه ۵-
زون ۲
تاریخ عکس: ۱۸ دی ۱۴۰۱

فعالیت‌های انجام شده در ماه گذشته

عملیات اجرایی انجام شده در دی ۱۴۰۱ فعالیت‌های زیر را شامل می‌شود:

- آرما توربندی
- قالب بندی سقف‌ها، دیوارها و هسته
- بتن ریزی
- ساخت اسکلت فلزی
- نصب اسکلت فلزی
- عایق کاری و اجرای هبلکس
- ** تن
- ** مترمربع
- ** مترمکعب
- ** تن
- ** تن
- ** متر مکعب





آرماتوربندی سقف طبقه ۶-
تاریخ عکس‌ها: ۱۳ دی ۱۴۰۱

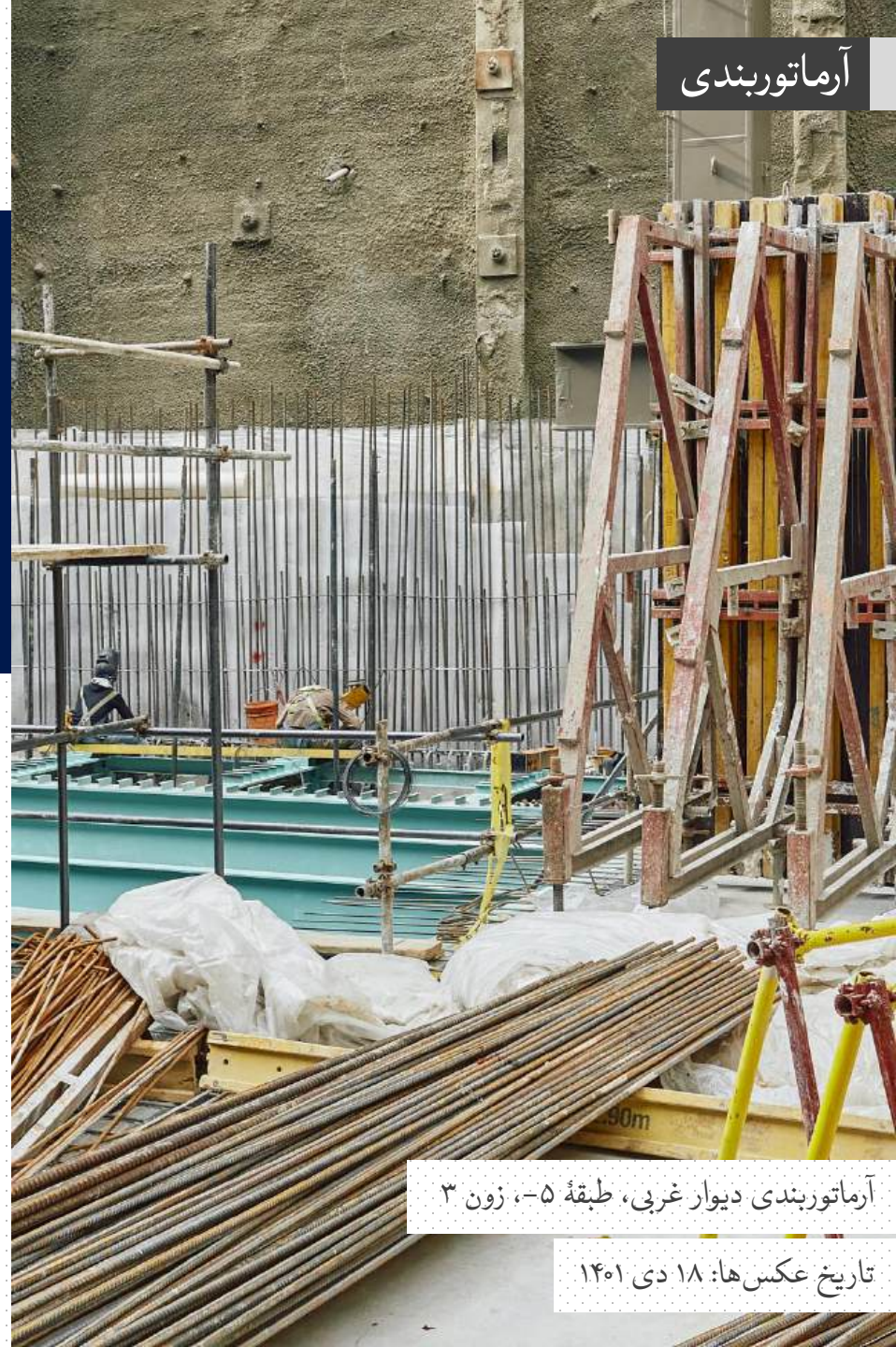




آرماتوربندی هسته ۱، طبقه ۵-
تاریخ عکس: ۱۳ دی ۱۴۰۱



آرماتوربندی هسته ۱، طبقه ۵-
تاریخ عکس‌ها: ۱۳ دی ۱۴۰۱



آرماتوربندی

آرماتوربندی دیوار غربی، طبقه ۵-، زون ۳

تاریخ عکس‌ها: ۱۸ دی ۱۴۰۱



دیوار شرقی طبقه ۵-، زون ۳

آرماتوربندی دیوارهای حائل
تاریخ عکس‌ها: ۱۸ دی ۱۴۰۱



دیوار غربی طبقه ۶-، زون ۴

قالب بندی

قالب بندی دیوار حائل شرقی، طبقه ۵-
زون ۴
تاریخ عکس: ۱۳ دی ۱۴۰۱



آماده سازی قالب ها، طبقه ۵-، زون ۱
تاریخ عکس: ۱۳ دی ۱۴۰۱



قالب بندی هسته ۱، طبقه ۵- زون ۱
تاریخ عکس: ۱۸ دی ۱۴۰۱



قالب بندی هسته ۱، طبقه ۵- زون ۱
تاریخ عکس: ۱۸ دی ۱۴۰۱

تصویر از شمال به جنوب، هسته ۱ و ۲
طبقه ۵-

تاریخ عکس: ۱۸ دی ۱۴۰۱





بتن ریزی هسته ۱، طبقه ۵-
تاریخ عکس: ۱۹ دی ۱۴۰۱



بتن ریزی هسته ۱، طبقه ۵-
تاریخ عکس‌ها: ۱۹ دی ۱۴۰۱





بتن ریزی هسته ۱، طبقه ۵-
تاریخ عکس: ۱۹ دی ۱۴۰۱



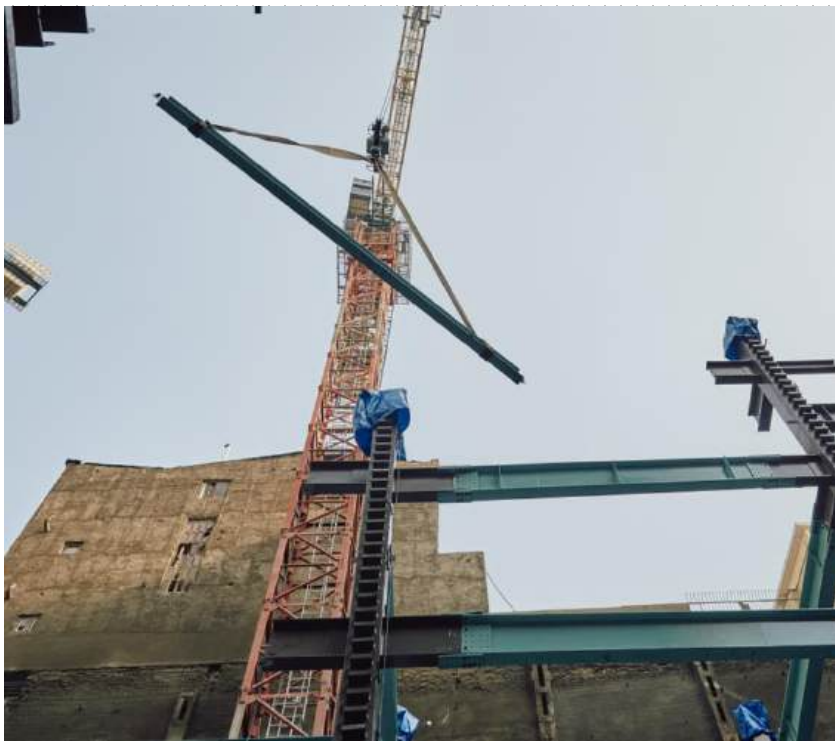
بتن ریزی هسته ۱، طبقه ۵-
تاریخ عکس ها: ۱۹ دی ۱۴۰۱



نصب اسکلت فلزی



انتقال و نصب تیرهای طبقه ۴ -
 زون ۵
 تاریخ عکس‌ها: ۱۳ دی ۱۴۰۱



تیرهای نصب شده، طبقه ۴ -



عایق کاری و اجرای هبکلس، دیوار حائل شرقی
زون ۳، طبقه ۵-
تاریخ عکس ها: ۱۳ دی ۱۴۰۱





پیشرفت پروژه

پیشرفت پروژه تا پایان دی ماه ۱۴۰۱

٪**





زون ۱

طبقه ۷-
تاریخ عکس‌ها: ۱۸ دی ۱۴۰۱



زون ۴



پانوراما از طبقه ۵-

تاریخ عکس: ۱۸ دی ۱۴۰۱



تاریخ عکس: ۱۹ دی ۱۴۰۱



نصب تیرها تا طبقه ۳-

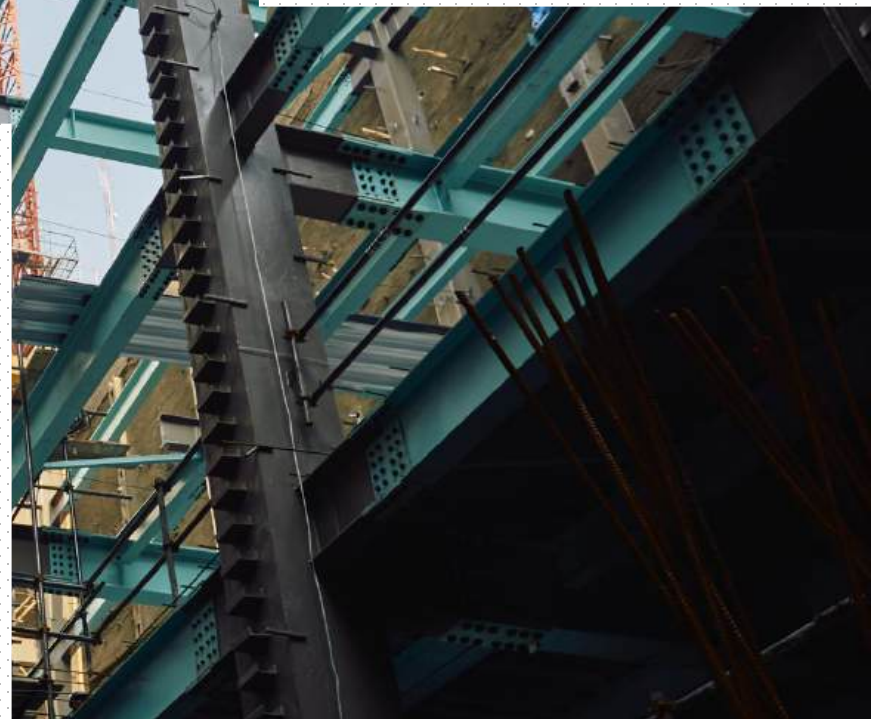
تصویر از شمال به جنوب
تاریخ عکس: ۱۸ دی ۱۴۰۱



تصویر از جنوب به شمال
تاریخ عکس: ۱۹ دی ۱۴۰۱

گزارش پیشرفت عملیات احداث ساختمان مرکزی ---

دی ماه ۱۴۰۱



عکس برداری و طراحی گزارش: کانون آبی بین